

Havalandırma Ekipmanları
6 üstü 6 GN 1/1 veya 10 üstü 6 GN 1/1
istiflemeli, elektrikli fırınlar için fanlı
kondensli davlumbaz

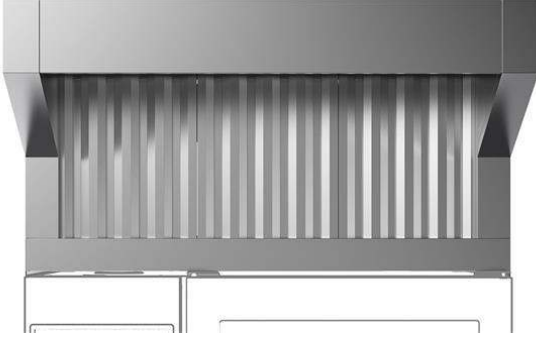
SIRA #

MODEL #

ADI #

SIS #

AIA #



922727 (HOCSIIE)

6+6 veya 6+10 GN 1/1
elektrikli fırınlar için fanlı
kondensli davlumbaz

Ana Özellikler

- Harici bağlantılı egzoz kanalı ihtiyacı ortadan kaldıran komple havalandırma sistemi.
- <p>3 otomatik hızlı fan motoru: - Kapı kapalı ve vana kapalı olduğunda düşük hız
- Kapı kapalı ve vana açık olduğunda orta hız
- Kapı açık olduğunda yüksek hız</p>
- <p>Tüm mutfak ortamı için hava değişim oranını hesaplayın ve havalandırma standartlarına uygunluğu sağlayın (örn. ticari mutfakların havalandırılması için VDI 2052 standardı veya yerel bir referans). Yetersiz hava değişim oranı davlumbazın arızalanmasına neden olabilir.</p>
- <div>Ön labirent ve yoğuşma filtreleri kolayca çıkarılabilir ve bulaşık makinesinde yıkanabilir.</div>
- Egzost borusuna ihtiyaç yoktur.
- <p>Davlumbaz ile fırın arasındaki kablo bağlantısı, iki cihaz arasında iletişim kurulmasını sağlar. Davlumbazın fırının yazılımına bağlanması, gerçek fırın çalışmasına göre fan gücünün ve koku emişinin otomatik olarak devreye girmesini sağlar.</p>
- <p>Davlumbaz ve fırın senkronize çalışır: fırın başlatıldığında/durdurulduğunda davlumbaz otomatik olarak açılır/kapanır. Gerçek fırın çalışma durumuna bağlı olarak, koku emişi için davlumbaz fanı otomatik olarak Yüksek/Orta/Düşük hızlarda devreye girer.</p>
- Filtre yüzeyi yangın tehlikesine karşı koruma sağlar.
- 6 GN 1/1 veya 10 GN 1/1 katlı elektrikli LW kombi fırınlarda kullanılabilir.
- Daha iyi filtreleme performansı için iki aşamalı kapak açma kiti (PNC 922265) önerilir.

Konstruksiyon

- Yönetmeliklere uygun olarak havalandırmanın olduğu bir alana monte edilmelidir.
- Tüm bileşenler ve paneller AISI 304 paslanmaz çelikten yapılmıştır.
- Çoklu filtreleme sistemi:
 - çıkan buharı ön filtreleme işleminden geçiren paslanmaz çelik labirent filtreler;
 - buhar-sıvı ayırıcı görevi gören yoğuşma filtresi ve ekstra damlacık ayırıcı.
- Otomatik kapak açma aktivasyon sistemi.
- ISO 9001, ISO 14001 ve ISO 50001 sertifikalı bir fabrikada geliştirilmiş ve üretilmiştir.

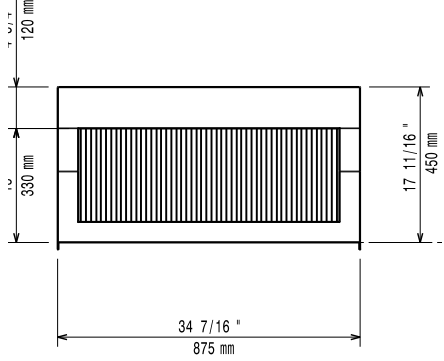
Sürdürülebilirlik

- Sistem doğru vakumu garanti altına alır ve yüksek enerji tasarrufu sağlar.

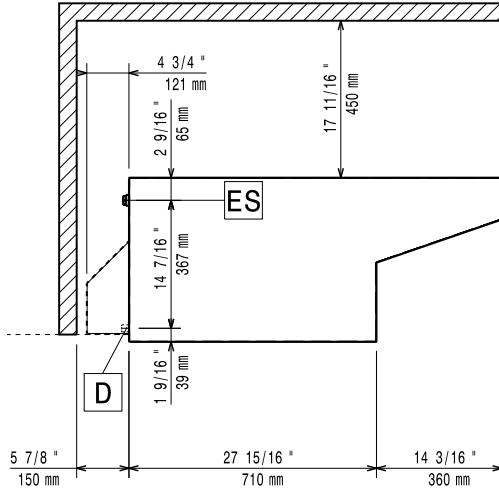


Onay:

Ön

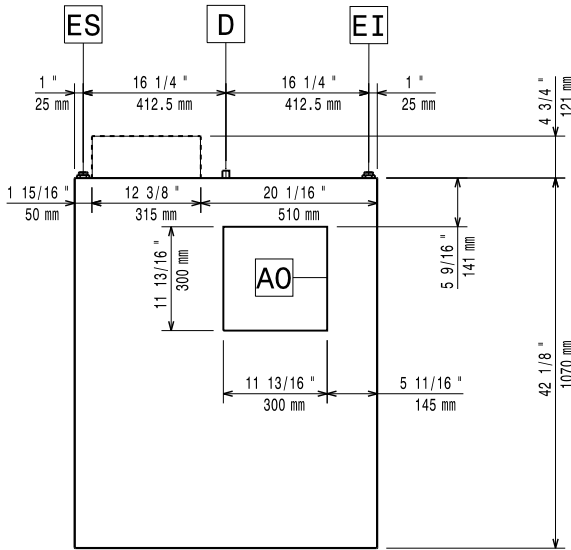


Yan



D = Drenaj
EI = Elektrik bağlantısı

Üst

**Elektrik:**

Voltaj: 220-240 V/1 ph/50 Hz
Standart kurulu güç: 0.4 kW

Temel bilgiler:

Dış boyutlar, Genişlik: 875 mm
Dış boyutlar, Derinlik: 1191 mm
Dış boyutlar, Yükseklik: 450 mm
Net ağırlık: 78 kg
Ambalajlı ağırlık: 79 kg